



มหาวิทยาลัยมหิดล
คณะพยาบาลศาสตร์

กิจกรรมสัมมนาคณะกรรมการพัฒนานักศึกษา อาจารย์ คณะกรรมการที่ปรึกษาหอพัก

วันศุกร์ที่ 27 กันยายน 2562 เวลา 09.00 – 16.00 น.

ณ ห้อง 305 อาคารมหิตลอดุลยเดช-พระศรีนครินทร์ คณะพยาบาลศาสตร์ ศาลายา



งานพัฒนานักศึกษา

เพื่อสร้างบัณฑิตคุณภาพ
Nurses of The Land/
Globally-Competent

กระบวนการพัฒนา
นักศึกษา

การจัดสรรสวัสดิการ
ส่งเสริมสุขภาวะ และ
คุณภาพชีวิตนักศึกษา

สร้างบัณฑิตของคณะพยาบาลศาสตร์ให้มีคุณลักษณะตาม NS MAHIDOL, MU GRADUATE, 21st Century Learning Skills, และ TQF

“มุ่งมั่นคุณธรรม เลิศล้ำทางปัญญา สร้างคุณค่าแก่สังคม”



การดำเนินงานของงานพัฒนานักศึกษา ประกอบด้วย 3 กระบวนการหลักดังนี้

1. กระบวนการพัฒนานักศึกษา
2. การจัดสรรสวัสดิการ ส่งเสริมสุขภาวะ และคุณภาพชีวิตนักศึกษา
3. กระบวนการศิษย์สัมพันธ์





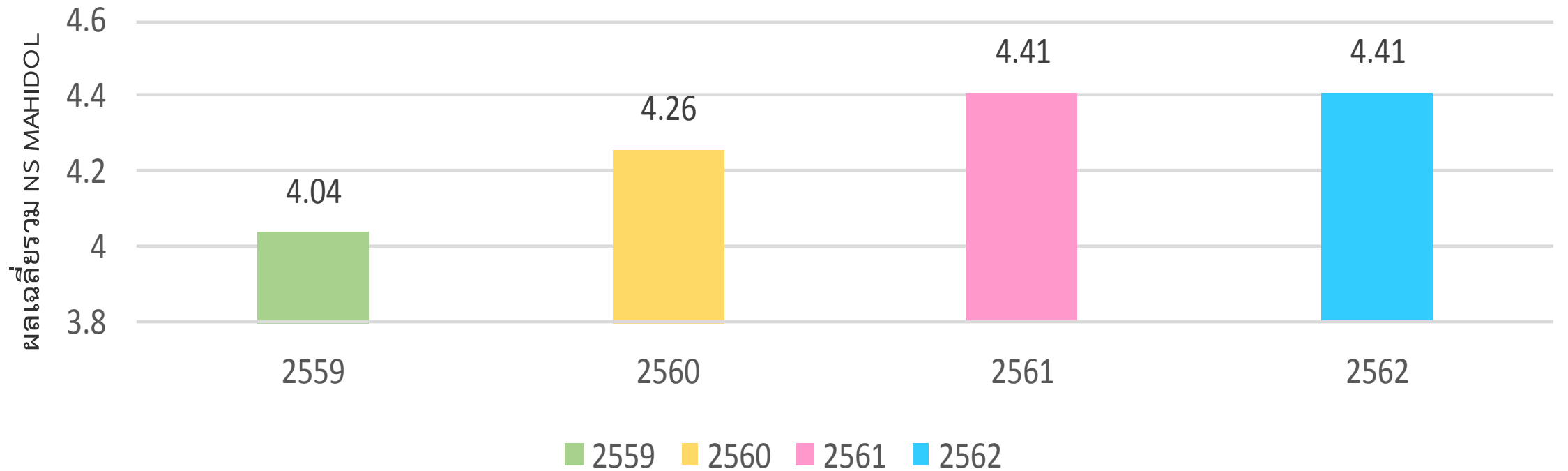
1. ด้านการพัฒนา

- คุณลักษณะมุ่งมั่นในคุณธรรม การสร้างค่านิยมองค์กร NS MAHIDOL
- ด้านอนุรักษ์ศิลปวัฒนธรรม สืบสานประเพณีครู-ศิษย์, รุ่นพี่-รุ่นน้อง
- ด้านการพัฒนาภาวะผู้นำ การทำงานเป็นทีม และการสร้างเครือข่ายภายใน และภายนอกสถาบัน
- ด้านการส่งเสริมจิตสาธารณะ การสร้างคุณค่า และการบำเพ็ญประโยชน์แก่สังคม ปีงบประมาณ 2559

มีการจัดกิจกรรมเพื่อส่งเสริมพัฒนาศักยภาพด้านภาษาและวัฒนธรรมเพื่อตอบสนองต่อ นโยบายของมหาวิทยาลัยมหิดล ในด้านของการพัฒนานักศึกษาให้มีคุณลักษณะ **Globally Talented** และในปี 2560 นโยบายการพัฒนาประเทศ Thailand 4.0 มีการมุ่งเน้นการพัฒนานวัตกรรม งานพัฒนานักศึกษาได้ดำเนินโครงการ “Innovation star” เพื่อให้ นักศึกษามีความรู้และสามารถ พัฒนานวัตกรรมทางการพยาบาลได้



คุณลักษณะบัณฑิตที่พึงประสงค์ตามค่านิยมองค์กร NS MAHIDOL





2. การจัดสรรสวัสดิการ ส่งเสริมสุขภาพ และคุณภาพชีวิตนักศึกษา

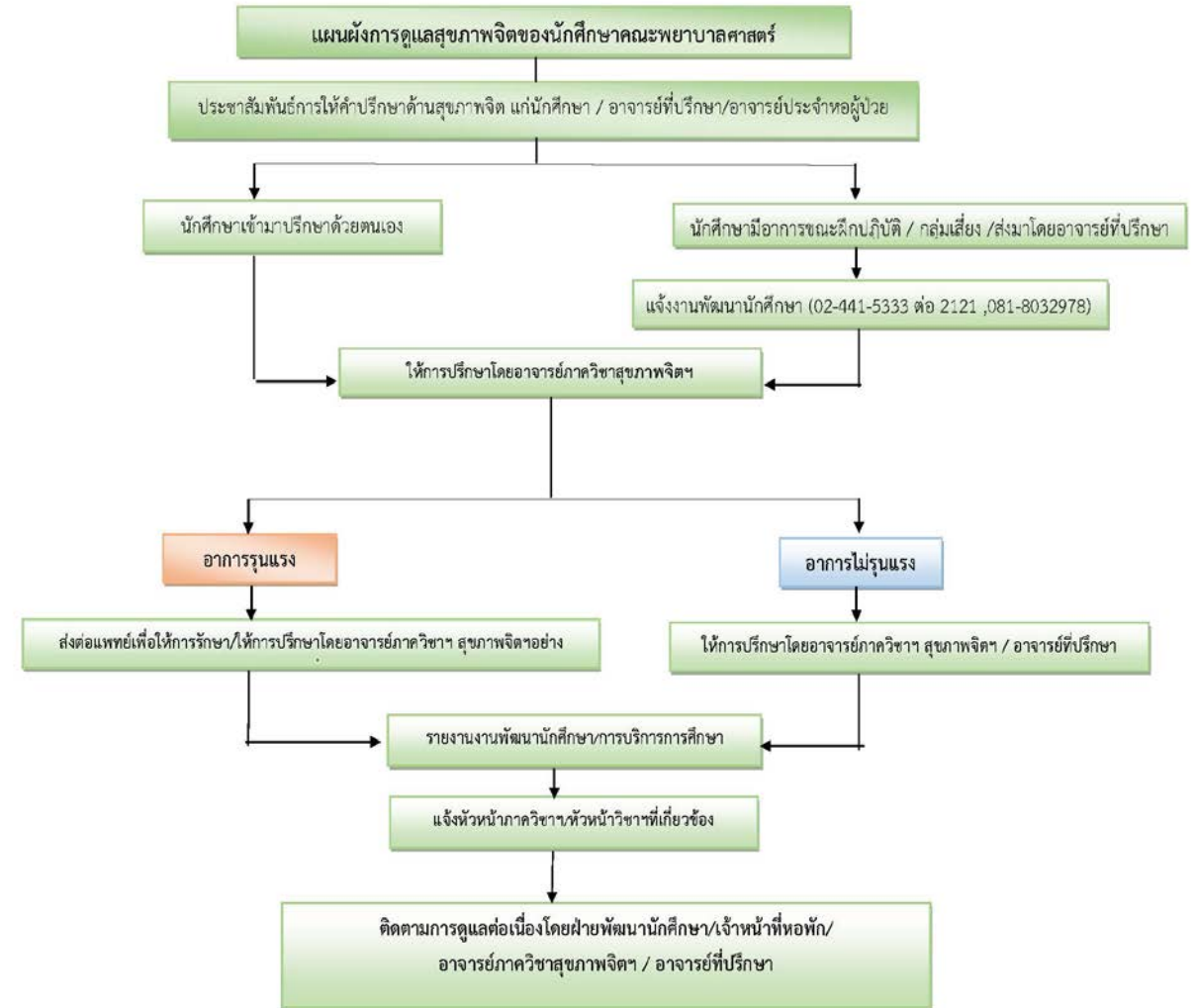
ด้านการส่งเสริมสุขภาพและการดูแล งานพัฒนามีระบบการดูแลนักศึกษาป่วย และการส่งเสริมสุขภาพและการป้องกันโรค โดยการฉีดวัคซีนให้กับนักศึกษาเป็นประจำ และในปีการศึกษา 2561 มีการตรวจเอกซเรย์ปอด ให้แก่นักศึกษาชั้นปี 2 ก่อนขึ้นฝึกปฏิบัติบนหอผู้ป่วยทุกคน สำหรับการดูแลเรื่องสุขภาพจิต ปีงบประมาณ 2561 ได้มีการพัฒนาแนวปฏิบัติการดูแลสุขภาพของนักศึกษา และมีการติดตามการดูแลนักศึกษาร่วมกับภาควิชาสุขภาพจิตและการพยาบาลจิตเวชศาสตร์ เพื่อรายงานต่อที่ประชุมคณะกรรมการบริหารหลักสูตรปริญญาตรี เพื่อเป็นประโยชน์ในการดูแลนักศึกษาต่อเนื่อง





การจัดสรรสวัสดิการ ส่งเสริมสุขภาวะ และคุณภาพชีวิตนักศึกษา

- พัฒนาแนวทางการดูแลสุขภาพทั้งกายและใจของนักศึกษา
- จัดระบบการคัดกรอง ติดตามการดูแลนักศึกษา ร่วมกับภาควิชาสุขภาพจิตและการพยาบาลจิตเวชศาสตร์ และการดูแลนักศึกษาต่อเนื่อง
- จัดคลินิกห้องให้คำปรึกษาทั้งในหอพักและภาควิชาสุขภาพจิตฯ
- จัดอบรมเชิงปฏิบัติการด้านการปฐมพยาบาลทางจิตใจและการให้คำปรึกษาแก่คณาจารย์และเจ้าหน้าที่ที่เกี่ยวข้อง





มหาวิทยาลัยมหิดล
คณะพยาบาลศาสตร์



มหาวิทยาลัยมหิดล
คณะพยาบาลศาสตร์

งานพัฒนานักศึกษา ขอเชิญคณาจารย์คณะพยาบาลศาสตร์ เข้าร่วมอบรมเชิงปฏิบัติการ เรื่อง

การพัฒนาศักยภาพอาจารย์ที่ปรึกษากับบทบาทการปฐมพยาบาลทางจิตใจ

โดยมีคณาจารย์จากภาควิชาสุขภาพจิตและการพยาบาลจิตเวชศาสตร์ เป็นวิทยากร



วันอังคารที่ 30 กรกฎาคม 2562 เวลา 08.00 – 16.00 น.

ณ ห้อง 106 (ห้องกิจกรรม) ชั้น 1 อาคารมหิตลอดุลยเดช - พระศรีนครินทร์ คณะพยาบาลศาสตร์ สาขา





ด้านทุนการศึกษา มีการจัดสรรทุนการศึกษาให้นักศึกษาอย่างต่อเนื่องทุกปีการศึกษา โดยตั้งแต่ปีงบประมาณ 2559-2562 มีผู้บริจาคหรือผู้มอบทุนการศึกษาให้นักศึกษาเป็นจำนวนมาก รวมถึงสมทบทุนการศึกษา และตั้งกองทุนการศึกษา รายละเอียดดังตารางการแสดงยอดบริจาคทุนการศึกษา สมทบทุนการศึกษา และตั้งกองทุนการศึกษา ดังนี้

ตารางแสดงการจัดสรรทุนอุดหนุนการศึกษา ปีการศึกษา 2558 - 2561

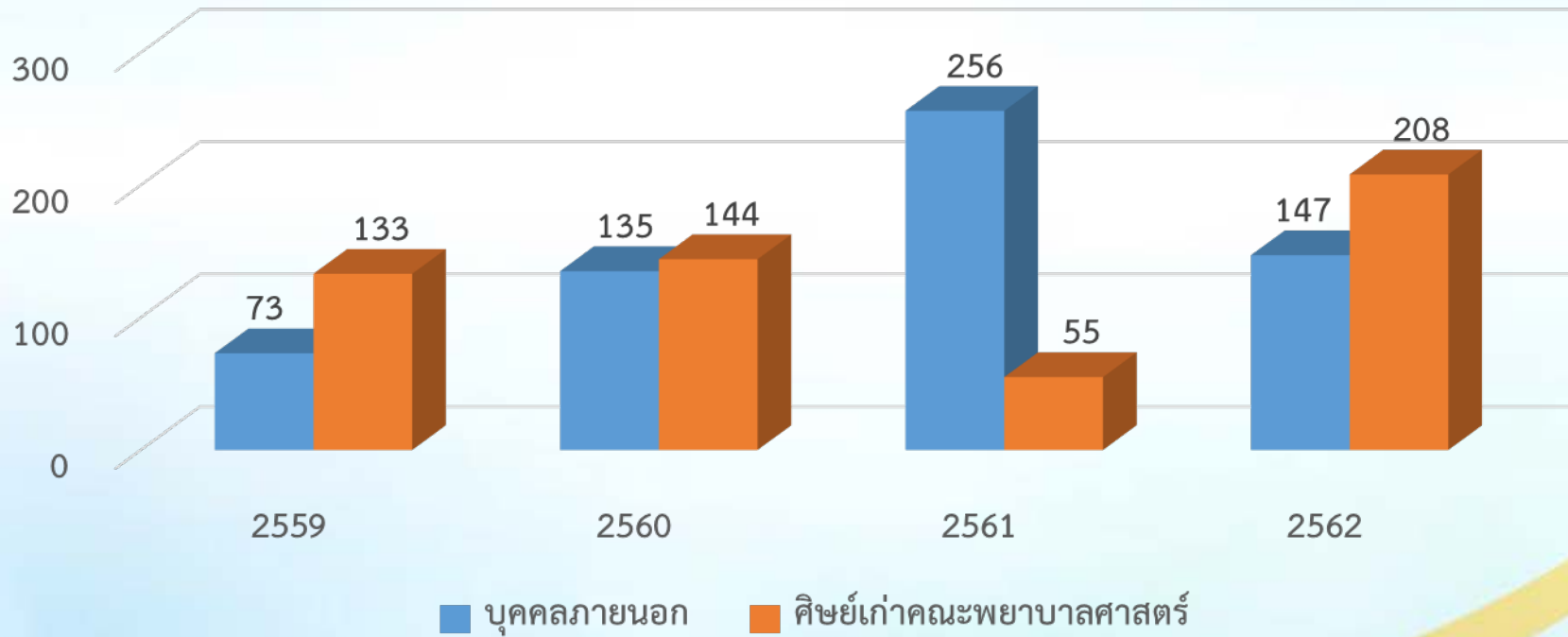
ปีการศึกษา	2558	2559	2560	2561
เงินทุนการศึกษาที่จัดสรร (บาท)	9,623,422.00	11,167,200.00	12,509,500.00	13,338,902.00
นักศึกษาที่ได้รับทุน (คน)	386	478	527	669



ตารางเปรียบเทียบสรุปผู้มอบทุนการศึกษาที่มอบให้แก่ นักศึกษา คณะพยาบาลศาสตร์
ระหว่าง บุคคลภายนอก และ ศิษย์เก่าคณะพยาบาลศาสตร์

ปีงบประมาณ 2559 - 2562

(จำนวนทุน)





การดำเนินงานด้านศิษย์สัมพันธ์ การดำเนินงานด้านศิษย์สัมพันธ์ให้สอดคล้องและเป็นไปในทิศทางเดียวกันกับมหาวิทยาลัย ประสานงานด้านศิษย์สัมพันธ์ โดยรวบรวมและจัดส่งข้อมูลเกี่ยวกับจำนวนและรายชื่อศิษย์เก่าทั้งหมด ศิษย์เก่าที่ติดต่อได้ และศิษย์เก่าที่ร่วมพัฒนามหาวิทยาลัย

หัวข้อ	ปี 2558	ปี2559	ปี2560	ปี2561
ร้อยละของศิษย์เก่าที่ร่วมพัฒนาส่วนงาน/ มหาวิทยาลัย (Alumni Engagement Index)	-	40.40	100	62.39



มหาวิทยาลัยมหิดล
คณะพยาบาลศาสตร์



ผลคะแนนรวมยอดเยี่ยม อันดับที่ 1 และ 3
ในวิชากายวิภาคศาสตร์พื้นฐาน SCAN 101
ภาควิชากายวิภาคศาสตร์ คณะวิทยาศาสตร์

T-shaped Breadth & Depth
รู้แจ้ง รู้จริง ด้านกว้างและด้านลึก



“คนรุ่นใหม่สดใส เลือดใหม่ NBT”
เพื่อคัดสรรเป็นผู้ประกาศข่าวรุ่นใหม่



มหาวิทยาลัยมหิดล
คณะพยาบาลศาสตร์

Globally Talented

มีทักษะประสบการณ์ สามารถแข่งขันได้ระดับโลก



ทุน Erasmus+ เพื่อเข้าร่วมกิจกรรม Student Mobility ณ Universitat Autònoma de Barcelona ประเทศสเปน

โครงการแลกเปลี่ยนระยะสั้น
International Perspectives and Experience
in Community Health (IPECH)



NS AMBASSADOR



Mahidol University Backpack Scholarships
Experience Sharing session 2018



Globally Talented and Leadership



APAHL
"Synergistic Leadership for driving the SDGs Success"



มหาวิทยาลัยมหิดล
คณะพยาบาลศาสตร์

Socially Contributing

มีจิตสาธารณะ สามารถทำประโยชน์ให้สังคม





มหาวิทยาลัยมหิดล
คณะพยาบาลศาสตร์

Entrepreneurial minded
กล้าคิด กล้าทำ กล้าตัดสินใจ สร้างสรรค์ สิ่งใหม่ ในที่ถูก

“Innovation Stars”



กีฬาสถาบันพยาบาล